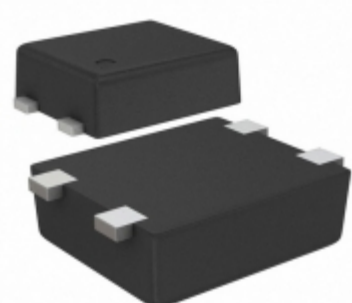


## S-80830CLPF-B6PTFG



Obrázky jsou pouze orientační.  
Podrobné informace o produktu naleznete v části Technické údaje produktu.  
**Koupit S-80830CLPF-B6PTFG s důvěrou od Component-World.HK, 1 rok záruka**

**SII** SII Semiconductor Corporation

**Part Number:** [S-80830CLPF-B6PTFG](#)

**Výrobce:** [SII Semiconductor Corporation](#)

**Popis:** IC VOLT DETECTOR 3.0V SNT-4A

**Datový list:** [S-808xxC Series](#)

**RoHS Status:** Bez olova / V souladu RoHS

**Ship From:** Hong Kong

**Shipment Way:** DHL/Fedex/TNT/UPS/EMS

[Request For Quotation](#)

### PARAMETR PRODUKTU

<b>Part Number</b>	S-80830CLPF-B6PTFG	<b>Výrobce</b>	<a href="#">SII Semiconductor Corporation</a>
<b>Popis</b>	IC VOLT DETECTOR 3.0V SNT-4A	<b>Stav volného vedení / RoHS</b>	Bez olova / V souladu RoHS
<b>Dostupné množství</b>	5695 pcs	<b>Datový list</b>	<a href="#">S-808xxC Series</a>
<b>Kategorie</b>	<a href="#">Integrované obvody (IC)</a>	<b>Napětí - Práh</b>	3V
<b>Typ</b>	Voltage Detector	<b>Dodavatel zařízení Package</b>	SNT-4A
<b>Série</b>	S-808xxC	<b>resetování Prodleva</b>	-
<b>resetovat</b>	Active Low	<b>Obal</b>	Tape & Reel (TR)
<b>Paket / krabice</b>	4-SMD, Flat Leads	<b>Výstup</b>	Push-Pull, Totem Pole
<b>Provozní teplota</b>	-40°C ~ 85°C (TA)	<b>Počet napití Sledované</b>	1
<b>Typ montáže</b>	Surface Mount	<b>Úroveň citlivosti na vlhkost (MSL)</b>	1 (Unlimited)
<b>Stav volného vedení / RoHS</b>	Lead free / RoHS Compliant	<b>Detailní popis</b>	Supervisor Push-Pull, Totem Pole 1 Channel SNT-4A

Component-World.com je spolehlivý distributor elektronických součástek. Specializujeme se na všechny elektronické komponenty řady SII Semiconductor Corporation. Máme 5695 kusy SII Semiconductor Corporation S-80830CLPF-B6PTFG na skladě dostupných. Vyžádejte si citát z distributora součástí elektroniky na Component-World.com, náš prodejní tým vás bude kontaktovat do 24 hodin.

RFQ Email: [info@Components-World.com](mailto:info@Components-World.com)

### SOUVISEJÍCÍ PRODUKTY

	<b>Část#:</b> <a href="#">S-80830CLUA-B6PT2G</a> <b>Popis:</b> IC VOLT DETECTOR 3.0V SOT89-3	<b>Výrobci:</b> <a href="#">SII Semiconductor Corporation</a>	<a href="#">Dotaz</a>
	<b>Část#:</b> <a href="#">S-80830CNMC-B8PT1U</a> <b>Popis:</b> VOLTAGE DETECTOR	<b>Výrobci:</b> <a href="#">SII Semiconductor Corporation</a>	<a href="#">Dotaz</a>
	<b>Část#:</b> <a href="#">S-80830CLNB-B6PT2G</a> <b>Popis:</b> IC VOLT DETECTOR 3.0V SC-82AB	<b>Výrobci:</b> <a href="#">SII Semiconductor Corporation</a>	<a href="#">Dotaz</a>
	<b>Část#:</b> <a href="#">S-80830CLMC-B6PT2U</a> <b>Popis:</b> IC VOLT DETECTOR 3.0V SOT23-5	<b>Výrobci:</b> <a href="#">SII Semiconductor Corporation</a>	<a href="#">Dotaz</a>
	<b>Část#:</b> <a href="#">S-80829CNY-B-G</a> <b>Popis:</b> IC VOLT DETECTOR 2.9V TO-92	<b>Výrobci:</b> <a href="#">SII Semiconductor Corporation</a>	<a href="#">Dotaz</a>
	<b>Část#:</b> <a href="#">S-80829CNUA-B8OT2U</a> <b>Popis:</b> IC VOLT DETECTOR 2.9V SOT89-3	<b>Výrobci:</b> <a href="#">SII Semiconductor Corporation</a>	<a href="#">Dotaz</a>
	<b>Část#:</b> <a href="#">S-80830CLY-B2-U</a> <b>Popis:</b> IC VOLT DETECTOR 3.0V TO-92	<b>Výrobci:</b> <a href="#">SII Semiconductor Corporation</a>	<a href="#">Dotaz</a>
	<b>Část#:</b> <a href="#">S-80830CLPF-B6PTFU</a> <b>Popis:</b> IC VOLT DETECTOR 3.0V SNT-4A	<b>Výrobci:</b> <a href="#">SII Semiconductor Corporation</a>	<a href="#">Dotaz</a>
	<b>Část#:</b> <a href="#">S-80829CNY-Z2-U</a> <b>Popis:</b> IC VOLT DETECTOR 2.9V TO-92	<b>Výrobci:</b> <a href="#">SII Semiconductor Corporation</a>	<a href="#">Dotaz</a>
	<b>Část#:</b> <a href="#">S-80830CLY-Z2-U</a> <b>Popis:</b> IC VOLT DETECTOR 3.0V TO-92	<b>Výrobci:</b> <a href="#">SII Semiconductor Corporation</a>	<a href="#">Dotaz</a>
	<b>Část#:</b> <a href="#">S-80830CLMC-B6PT2G</a> <b>Popis:</b> IC VOLT DETECTOR 3.0V SOT23-5	<b>Výrobci:</b> <a href="#">SII Semiconductor Corporation</a>	<a href="#">Dotaz</a>
	<b>Část#:</b> <a href="#">S-80830CLNB-B6PT2U</a> <b>Popis:</b> IC VOLT DETECTOR 3.0V SC-82AB	<b>Výrobci:</b> <a href="#">SII Semiconductor Corporation</a>	<a href="#">Dotaz</a>
	<b>Část#:</b> <a href="#">S-80830CLUA-B6PT2U</a> <b>Popis:</b> IC VOLT DETECTOR 3.0V SOT89-3	<b>Výrobci:</b> <a href="#">SII Semiconductor Corporation</a>	<a href="#">Dotaz</a>
	<b>Část#:</b> <a href="#">S-80829CNPF-B8OTFU</a> <b>Popis:</b> IC VOLT DETECTOR 2.9V SNT-4A	<b>Výrobci:</b> <a href="#">SII Semiconductor Corporation</a>	<a href="#">Dotaz</a>
	<b>Část#:</b> <a href="#">S-80830CNMC-B8PT2G</a> <b>Popis:</b> IC VOLT DETECTOR 3.0V SOT23-5	<b>Výrobci:</b> <a href="#">SII Semiconductor Corporation</a>	<a href="#">Dotaz</a>
	<b>Část#:</b> <a href="#">S-80830CNMC-B8PT2U</a> <b>Popis:</b> IC VOLT DETECTOR 3.0V SOT23-5	<b>Výrobci:</b> <a href="#">SII Semiconductor Corporation</a>	<a href="#">Dotaz</a>
	<b>Část#:</b> <a href="#">S-80830CLY-B-G</a> <b>Popis:</b> IC VOLT DETECTOR 3.0V TO-92	<b>Výrobci:</b> <a href="#">SII Semiconductor Corporation</a>	<a href="#">Dotaz</a>
	<b>Část#:</b> <a href="#">S-80829CNY-B2-U</a> <b>Popis:</b> IC VOLT DETECTOR 2.9V TO-92	<b>Výrobci:</b> <a href="#">SII Semiconductor Corporation</a>	<a href="#">Dotaz</a>
	<b>Část#:</b> <a href="#">S-80830CNNB-B8PT2G</a> <b>Popis:</b> IC VOLT DETECTOR 3.0V SC-82AB	<b>Výrobci:</b> <a href="#">SII Semiconductor Corporation</a>	<a href="#">Dotaz</a>
	<b>Část#:</b> <a href="#">S-80829CNUA-B8OT2G</a> <b>Popis:</b> IC VOLT DETECTOR 2.9V SOT89-3	<b>Výrobci:</b> <a href="#">SII Semiconductor Corporation</a>	<a href="#">Dotaz</a>

### Související klíčová slova pro S-80830CLPF-B6PTFG

SII Semiconductor Corporation S-80830CLPF-B6PTFG.	S-80830CLPF-B6PTFG distributor	S-80830CLPF-B6PTFG dodavatel	S-80830CLPF-B6PTFG Cena
	S-80830CLPF-B6PTFG Stáhnout datasheet.	S-80830CLPF-B6PTFG Datasheet.	S-80830CLPF-B6PTFG Stock.
koupit S-80830CLPF-B6PTFG.	SII Semiconductor Corporation S-80830CLPF-B6PTFG.		